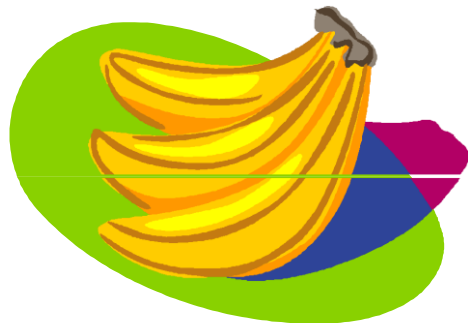


## Wochenspeiseplan vom 13.03. – 17.03.2023



Montag	Vegetarisches Geschnitzeltes <sup>(a,c)</sup> mit bunten Paprikasteifen in Sauce <sup>(a,c)</sup> anbei Reis, Pfirsich-Skyr <sup>(a,c)</sup>
Dienstag	Seelachsfilet in Sesam gebraten <sup>(a,b,f)</sup> dazu Dillsauce <sup>(a,c)</sup> und Salzkartoffeln, Apfel-Möhren-Rohkost
Mittwoch	Kochklops <sup>(14,a,g)</sup> in Sauce <sup>(a,c)</sup> mit Salzkartoffeln und Rote Beete Salat
Donnerstag	Gemüsenuggets <sup>(a,c)</sup> dazu Nudeln <sup>(a)</sup> und Tomatensauce <sup>(a)</sup> , Banane
Freitag	Grünebohne Eintopf <sup>(14)</sup> mit Schrippe <sup>(a)</sup> , zum Dessert Bananenquark <sup>(a,c)</sup>

Kennzeichnung von Zusatzstoffen lt. Verordnung:

Siehe nächste Seite

**Änderungen sind vorbehalten!**

### **Erklärung der gekennzeichneten Zusatzstoffe gemäß § 9 ZZuIV**

---

- 1 = "mit Geschmacksverstärker"
- 2 = "mit Konservierungsstoff"
- 3 = "mit Antioxidationsmittel"
- 4 = "mit Phosphat"
- 5 = "mit Farbstoff"
- 6 = "mit Süßungsmittel"
- 7 = "geschwärzt"
- 8 = "geschwefelt"
- 9 = "gewachst"
- 10 = "chininhaltig"
- 11 = "koffeinhaltig"
- 12 = "enthält Phenylalaninquelle"
- 13 = "gentechnisch verändert"
- 14 = "aus Fleischstücken zusammengefügt"
- 15 = "mit Zucker und einem Süßungsmittel"

### **Erklärung der Stoffe die Allergien und Unverträglichkeiten auslösen**

---

- A = enthält Weizen
- Aa = enthält Roggen
- Ab = enthält Gerste
- Ac = enthält Hafer
- Ad = enthält Dinkel
- Ae = enthält Kamut
- B = enthält Sesamsamen
- C = enthält Milch ( einschl.Laktose)
- D = enthält Eier
- E = enthält Erdnüsse
- F = enthält Fisch
- G = enthält Senf

- H = enthält Sojabohnen
- 
- Ka = enthält Mandeln  
Kb = enthält Haselnüsse  
Kc = enthält Walnüsse  
Kd = enthält Cashewnüsse  
Ke = enthält Pekanüsse  
Kf = enthält Paranüsse  
Kg = enthält Pistazien  
Kh = enthält Macadamia Nuss  
Km = enthält Queenslandnuss
- 
- L = enthält Sellerie  
M = enthält Lupine  
N = enthält Schwefeldioxid und Sulfite in einer Konzentration von mehr als 10mg/kg  
O = enthält Krustentiere  
P = enthält Weichtiere